



Visão Geral JBI Correio



Para alterar a legenda dos usuários, basta selecioná-lo e clicar no círculo vermelho/amarelo/verde.

Enviar Mensagem de A para B

Botão: C.C. (com cópia)

Data e Hora - Micro

Tipo da Mensagem (para uso de estatísticas): Interna, Venda, Locação, Particular, Curioso, Retorno, Outros, Captação Locação, Cap Venda.
Botões: Fila de Vendas, Fila de Locações, Enviar (mensagem para), Check Box: Imprimir Ficha (opção sim/não).

Receber (Relação das Mensagens)

Botão Ler

Janela: Lendo Mensagens

Botões: Enviar, Responder, Ler Mensagem Anterior, Ler Próxima Mensagem, Agenda Pessoal, Pendências, Agenda de Telefones, Excluir (com confirmação), Sair.

Menu: 1 - Pessoal

Janela: Agenda Pessoal (NOME)

Campo: Data (acione qualquer tecla não numérica, abrirá a janela do calendário para selecionar qualquer data); Cliente (Nome 39 caracteres):

Agenda

Menu: 2 – Outros

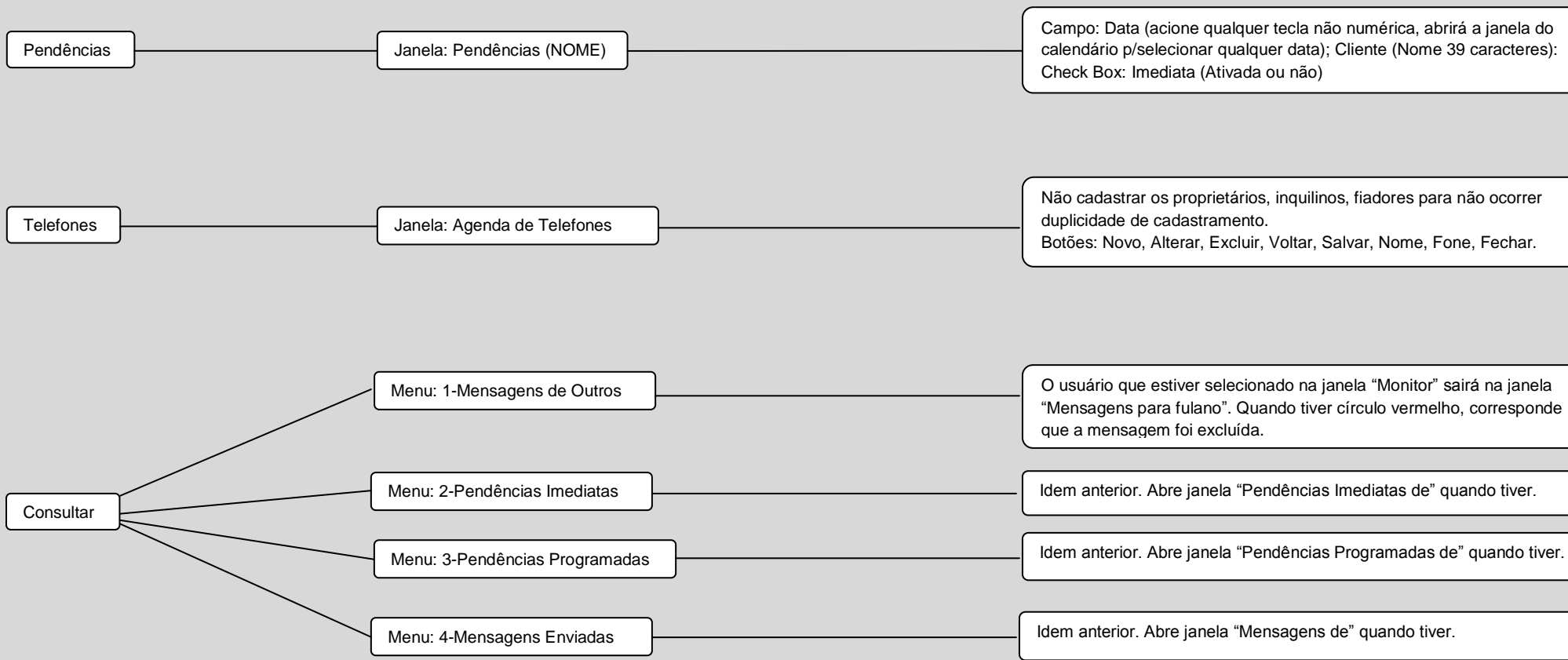
Janela: Usuários (Relação)

Marque o usuário que deseja atualizar.
Botão: Selecionar (Usuário deve autorizar previamente, caso contrário o sistema dará uma mensagem: Agenda "nome" não disponível). O restante é igual ao quadro acima.

Menu: 3 – Liberar/Proibir Acesso

Janela: Atenção

Deseja mesmo Proibir o acesso de outros usuários à sua Agenda?
Botão: Sim Botão: Não



Pendências

Janela: Pendências (NOME)

Campo: Data (acione qualquer tecla não numérica, abrirá a janela do calendário p/selecionar qualquer data); Cliente (Nome 39 caracteres); Check Box: Imediata (Ativada ou não)

Telefones

Janela: Agenda de Telefones

Não cadastrar os proprietários, inquilinos, fiadores para não ocorrer duplicidade de cadastramento. Botões: Novo, Alterar, Excluir, Voltar, Salvar, Nome, Fone, Fechar.

Consultar

Menu: 1-Mensagens de Outros

O usuário que estiver selecionado na janela "Monitor" sairá na janela "Mensagens para fulano". Quando tiver círculo vermelho, corresponde que a mensagem foi excluída.

Menu: 2-Pendências Imediatas

Idem anterior. Abre janela "Pendências Imediatas de" quando tiver.

Menu: 3-Pendências Programadas

Idem anterior. Abre janela "Pendências Programadas de" quando tiver.

Menu: 4-Mensagens Enviadas

Idem anterior. Abre janela "Mensagens de" quando tiver.

